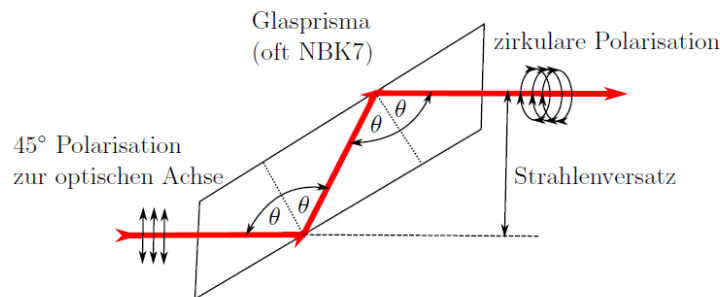


Bachelorarbeit zum Themengebiet

Möglichkeiten zur Polarisationsformung mit optischen Bauteilen



Exposee	Zur Untersuchung natürlicher Proben mit CD-Spektroskopie muss die Polarisation des Anregungslichtes hohe Zirkularität aufweisen (>99%). Die Formung der Polarisation kann mit verschiedenen optischen Bauteilen umgesetzt werden. Im Rahmen einer Bachelorarbeit sollen verschiedene Wellenplatten und ein Fresnelprisma verglichen werden. Desweiteren sollen verschiedene Methoden zur Messung der Polarisation untersucht werden.
Methode	Messung der Polarisation eines Lasers mittels Polarimeter
Ressourcen Messplatz	Testsetup Polarisationsformung