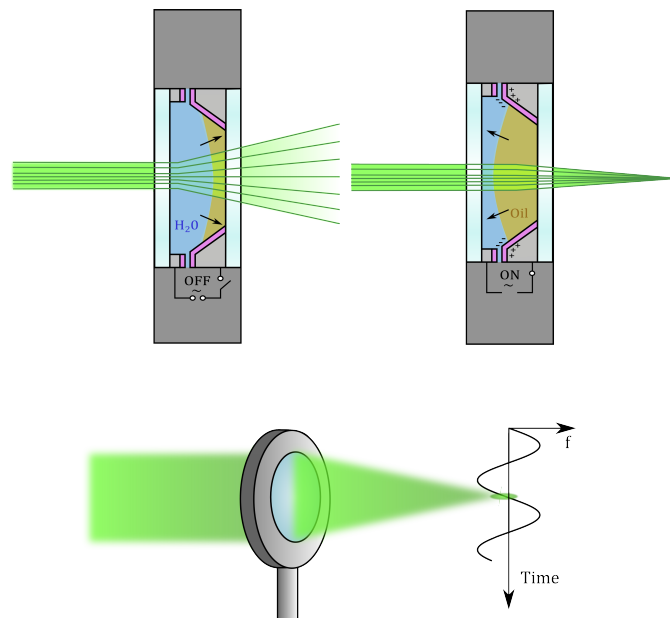


Bachelorarbeit zum Themengebiet

Ansteuerung einer fokussierbaren Flüssiglense



Exposee	<p>Ansteuerung einer Linse die aus einer Flüssigkeit geformt wird und deren Fokallänge elektrisch verändert und kontrolliert werden kann.</p> <p>Zweck: Weiterentwicklung des <i>single-particle tracking</i> Aufbaus.</p>
Methode	Entwicklungsarbeit für jemanden der "etwas bauen" möchte.

Ansprechpartner: Prof. Dr. Jürgen Köhler

Terminabsprache unter Tel.: 0921-554001 oder email: sekretariat.ssm@uni-bayreuth.de